

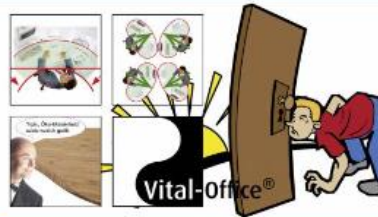
Vital-Office
Höhenverstellbare Steh-
Sitz Tisch Technik...

[Read More](#)



Firmengruppe Aumann
Ziemetshausen
(Augsburg) errichtete...

[Read More](#)



The Vital-Office® Concept
- For a better quality of li...

[Read More](#)



knowledge and inspiration for office people



00:00:00



Why Security and Privacy
in Ergonomics are most importa...

[Read More](#)



knowledge and inspiration for office people



Bamboo multipurpose
Caddy with 1 drawer
(Sitwell c...

[Read More](#)

History...

[Read More](#)





Downloads:

Vital-Office-Office-Konzept-01_SRA3_DE-screen.pdf (6 Downloads)

Das Vital-Office Konzept

Das Vital-Office Ergonomie Konzept

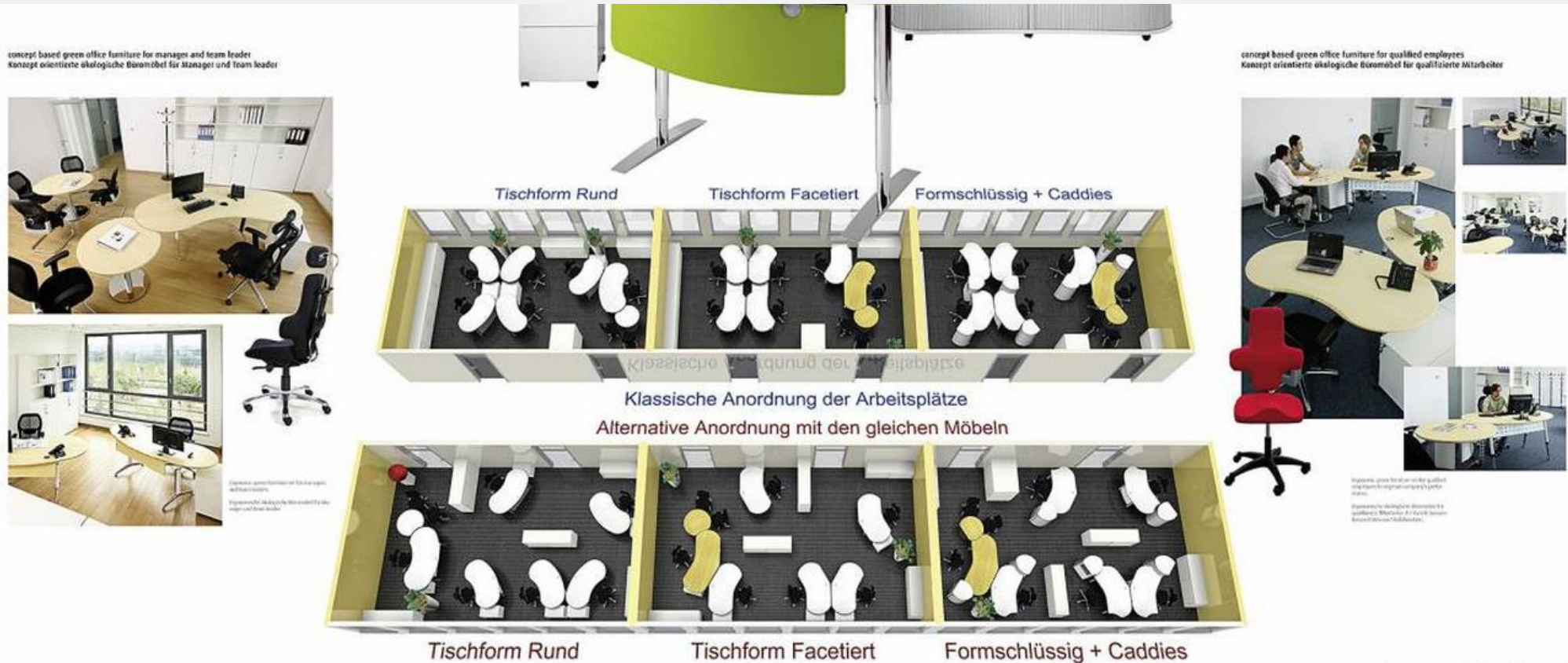
Vital-Office geht mit seinem Ergonomie-Konzept einen ganz eigenen Weg. Inspiriert von der Kraft der Natur versteht Vital Office den "Lebensraum Arbeitsplatz" unter ganzheitlichen Aspekten. Deshalb stehen bei Vital-Office nicht allein die Büromöbel im Mittelpunkt, sondern die Kombination aus **Flexibilität, Flächeneffizienz, Ergonomie und Wertigkeit.**

Das Ergebnis: Ein Arbeitsumfeld, in dem der Mensch im Mittelpunkt steht, welches bei ihm Wohlbefinden erzeugt und so die Kreativität und den Spaß an der Arbeit fördert. Und ganz nebenbei wird die Leistungsfähigkeit des gesamten Unternehmens gesteigert.

Flexibilität:

Die Einrichtung und Gestaltung von Büroräumen sollte sich in der heutigen Arbeitswelt höchst flexibel anpassen können, denn die Entwicklung zeigt, dass starre, über Jahre gleich bleibende Strukturen lange schon durch mobile, moderne und sich oft auch schnell verändernde Modelle ersetzt werden. Ein Unternehmen muss deshalb in der Lage sein, auf entsprechende Veränderungen schnell zu reagieren und dazu bedarf es ein Mobiliar welches ebenso wendig ist.

Das von Vital-Office modular entwickelte Baukastensystem wurde genau hierfür konzipiert.





Flächeneffizienz:



Vital Office Tischflächen erweitern sich zum Benutzer hin, ersetzen herkömmliche Winkelkombinationen und reduzieren somit Stellfläche. Durch einfache Körperdrehung werden alle Arbeitsmittel erreicht. Der Primärer Sicht- und Zugriffsbereich am Schreibtisch im Vergleich mit einer geraden Tischplatte und der anthropometrischen Tischform.



Das Abrunden oder auch Facettieren der Tischplatten ermöglicht eine völlig freie Platzierung der Arbeitsplätze, die sich auch schwierigen räumlichen Gegebenheiten anpasst.



Schreibtischformen im Vergleich mit einer geraden Tischplatte 160x80 cm (oben) und der anthropometrischen Tischform 168x90 cm (unten)





Ergonomie:

GEGEN DIE WAND



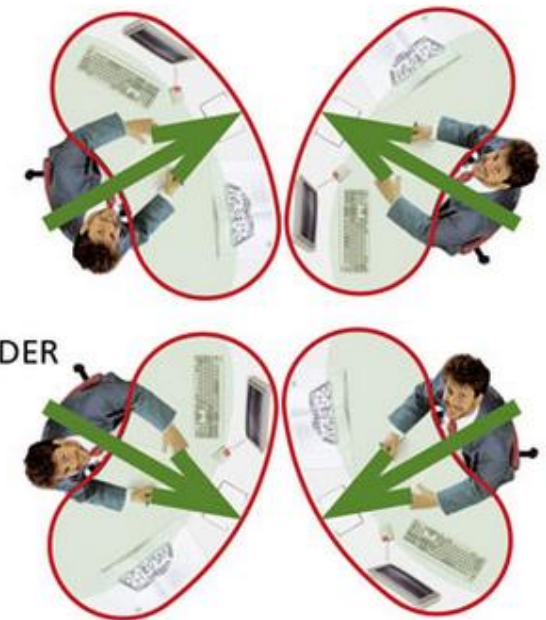
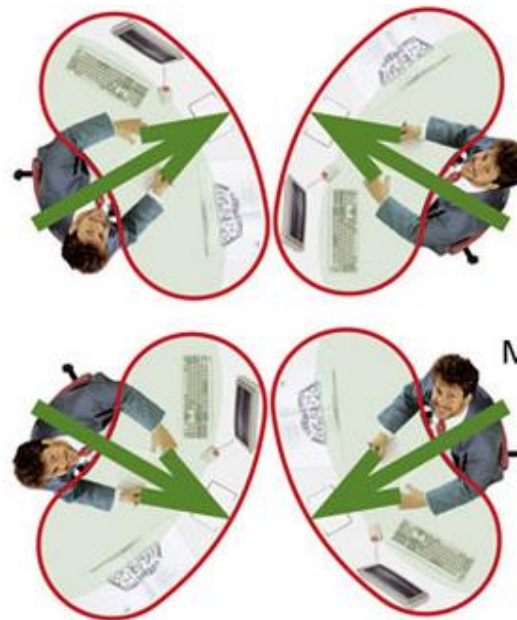
OFFEN ZUM RAUM



Offenen Arbeitshaltung: Die Gedanken können fließen, neue Impulse werden wahrgenommen, welche sich wiederum zu neuer Kreativität und frischen Ideen entfalten können.



Bei der Anordnung der Tische in z.B. Schmetterlingsform wird die direkte Störung durch Akustik und Mimik vermieden.





Wertigkeit:



MIT NATÜRLICHER WOHLFÜHLKANTE UND ÖKOLOGISCHER WOHLFÜHLTISCHPLATTE

Fühlbare Natürlichkeit steht für ehrliches und ökologisches Design. Bambus Massivholzplatten aus ökologischem Anbau bestätigen Ihr Umweltbewusstsein.

Unsere wertigen Tischplatten helfen Ihnen dabei, eine achtsam gepflegte Arbeitshaltung zu unterstützen und auch zu verbessern. Sie steigern Ihr Wohlbefinden und Sie erhalten dadurch Wertschätzung, die Ihnen vom Unternehmen und von Ihnen selbst entgegengebracht wird. Die Vital-Office Tischplatten sind aus homogenem Holz-Material gefertigt und werden wie eine Skulptur modelliert. Es entstehen natürlich gewachste oder geölte Tischkanten, die nicht etwa, wie übliches rohes Spanplattenmaterial, durch Kunststoffanleimer versteckt werden müssen!



Bürolandschaften für Sicherheit und kreative Kommunikation

Vital-Office-Schreibtische mit dem entsprechenden Raumkonzept erschaffen Bürolandschaften, die den menschlichen Bedürfnissen nach Privatsphäre, Sicherheit und Kommunikation entsprechen. Durch die abgerundeten Tischplatten lässt sich der Raum nicht nur effektiver nutzen, er erfüllt auch den Wunsch nach einer natürlichen Arbeitsumgebung. So hat Vital-Office einen einmaligen Weg gefunden, die vitale Kraft der Natur für Büroräume nutzbar zu machen.



Das Vital-Office Konzept

Die Planung - das A und O

Eine gut gelungene Planung von Büromöbelkonzepten ist das A und O! Sie respektiert in erster Linie die Wünsche und Anforderungen unserer Kunden und verknüpft des Weiteren gesetzlich vorgeschriebene Richtlinien mit Aspekten von zum Beispiel Ergonomie, Flächeneffizienz und vor allem der Wertigkeit, gegenüber dem Menschen, für die wir in diesem Fall Verantwortung tragen.

Ohne diese wichtige Vorarbeit verliert leider selbst das schönste Möbelprodukt an Wert. Das weiß das langjährig erfahrene und kompetente Vital-Office Planungsteam mit Feng Shui Knowhow. Das Möbelprodukt konnte sich somit aus dieser Planungserfahrung heraus entwickeln und nicht etwa umgekehrt.

Downloads:

Vital-Office-Office-Konzept-01_SRA3_DE-screen.pdf (8 Downloads)



Das Vital-Office Konzept

Von der Planung zum Produkt

Vital-Office Design Produkte z.B. Büromöbel, Bürostühle und Akustik Absorber, sind aus der Entwicklung von Büroraumkonzepten hervorgegangen. **Diese Design Möbel erfüllen Anforderungen, die in den Bürokonzepten definiert sind.** Die Komplexität der menschlichen und sozialen Komponente stellt dabei höchste Anforderungen an unsere Designer.

Gutes Design ist langlebiges Design. Langjährige Erfahrung zählt sich aus. Beispielsweise basieren einige der heutigen Vital-Office® Designklassiker auf konzeptioneller Designarbeit aus den 90er Jahren.

Schreibtische, Besprechungs- und Konferenztische werden als subtile funktionale Werkzeuge empfunden, wobei das Design die Funktion erfahrbar macht und somit das Produkt den Anwender im Sinne eines Werkzeuges unterstützt. Daraus resultiert der sehr hohe Designanspruch, der keineswegs modisches Trendwerk ist, sondern seine für das moderne Management nützlichen Funktionen in praktischer, ästhetischer, psychologisch assoziativer Weise erfüllt.

Downloads:

Vital-Office-Office-Konzept-01_SRA3_DE-screen.pdf (6 Downloads)

Gelesen 17 mal



Tags Ergonomie Büroeinrichtung bauhaus minimalist design Feng Shui Architektur

geschrieben von Peter Jordan Samstag, 21 März 2015 11:57

Das Vital-Office Konzept

Modulares Baukastensystem

Größtmögliche Varianten- und Planungsvielfalt – die Antwort auf eine moderne, mobile, sich schnell verändernde Arbeitswelt. Das modulare Baukastensystem von Vital Office wurde genau hierfür konzipiert. Es kann mit seiner Variantenvielfalt und seinen untereinander optimal abgestimmten, frei zu kombinierenden Elementen diesen Veränderungen entsprechen.

Eine große Planungsvielfalt entsteht, selbst kleinste Räume lassen sich Dank der runden Tischform arbeitsstättengerecht UND mit Wohlfühlcharakter einrichten. Arbeitsgruppen können intern leicht umstrukturiert, zusätzliche Arbeitseinheiten einfach nachgerüstet werden. Auch größere Umbaumaßnahmen oder sogar ganze Umzüge in andere Räumlichkeiten sind unkompliziert zu bewältigen.

Downloads:

Vital-Office-Office-Konzept-01_SRA3_DE-screen.pdf (7 Downloads)



Downloads:

Vital-Office-Office-Konzept-01_SRA3_DE-screen.pdf (5 Downloads)

Gelesen 31 mal



Tags Ergonomie Büroeinrichtung bauhaus minimalist design Feng Shui Architektur

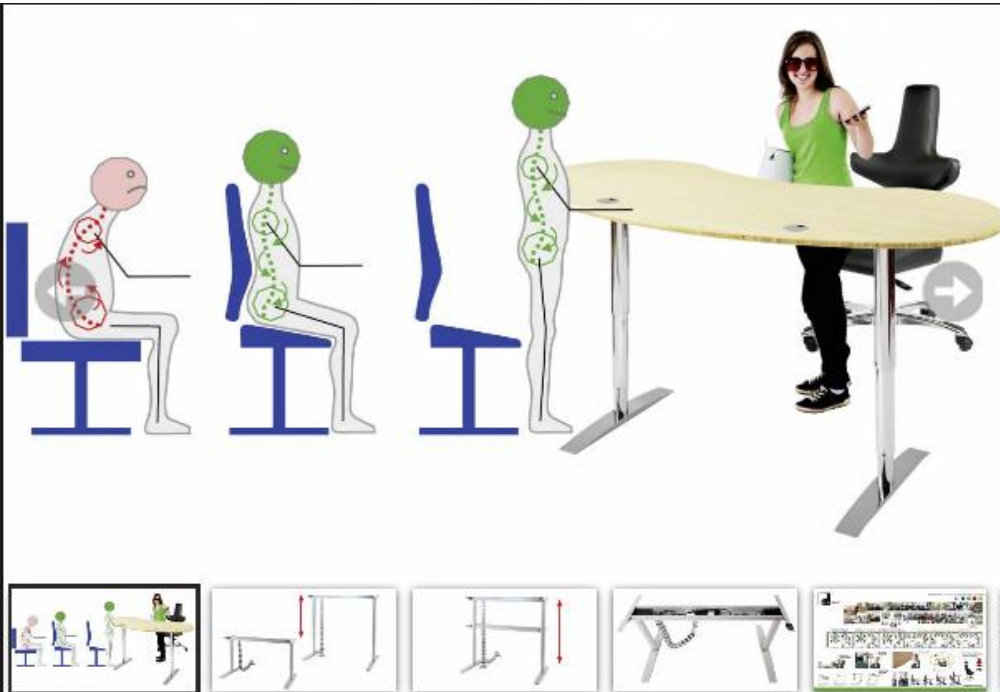
geschrieben von Peter Jordan Samstag, 21 März 2015 13:40

Das Vital-Office Konzept

Vital-Office Formen

Ansprechende Plattenformen in unterschiedlichen Größen, Materialstärken und mit wählbaren Profilkanten für eine individuelle Arbeitsplatzgestaltung. Die Tischplatten von Vital-Office wurden in Ihren Formen und Größenrelationen nach geometrischen Harmonieregeln und Feng Shui-Wissen konzipiert. Das Besondere: Die Arbeitsplatten sind nach innen abgerundet. Dadurch kann mit einer kleinen Drehung zwischen Bildschirm- und Schreibtischarbeit gewechselt werden. Der Tisch vermittelt ein Gefühl der Privatheit und des Schutzes. Mehrere Arbeitsplätze können so inspirierende Kreativ-Inseln bilden, an denen sich leicht und hochkonzentriert arbeiten lässt.

Vital-Office Schreibtische benötigen nach EU-Norm deutlich weniger Stellfläche als rechteckige Schreibtische bei gleicher Tischfläche. Die speziellen Tischformen sind seit über 10 Jahren geschützt und nur bei Vital-Office erhältlich. Die abgerundeten Kanten der Tische mit „Softtouch“ auf der Bearbeiterseite sorgen für haptisches Wohlbefinden, sind besonders hygienisch und entlasten die Handgelenke.



Das Vital-Office Konzept

Vital-Office Sitz-/Steh-Ergonomie

Elektromotorisch verstellbare Sitz-/Steh-Arbeitsplatzlösung als ergonomisch wichtiges Konzeptelement. Neben den bereits formschönen und funktionalen Gestellen wie Rundrohr, Alu T- und A-Fuß, legt Vital Office sehr großen Wert auf eine abwechselnde Arbeitsweise im Stehen/Sitzen. Auf Wunsch kann man die Tischplatte per Tastendruck innerhalb kurzer Zeit auf Stehhöhe bringen und schont somit Rücken und Nacken, was dem gesamten Organismus zugute kommt. Nicht erst bei bestehenden Problemen des Bewegungsapparates, sollte man sich für eine Lösung wie dieser entscheiden, sondern schon früh, damit es hierzu erst gar nicht kommen kann. Die Höhenverstellung bewegt sich zwischen 600 und 1250mm.

Downloads:

Vital-Office-Office-Konzept-01_SRA3_DE-screen.pdf (4 Downloads)



Das Vital-Office Konzept

Bambus Green Office als wertige Ergänzung

Eine wertige Ergänzung zur bereits bestehenden vielseitigen Produkt- und Materialpalette ist das Bambus Green Office.

In Bezug auf **nachhaltige Holzwirtschaft und Wohlfühlbüros** finden wir Bambus überaus attraktiv. **Bambus** ist geradezu ein Musterbeispiel für Nachhaltigkeit und Umweltverträglichkeit, so hart wie deutsche Eiche und ästhetisch ansprechend. Als vor einigen Jahren Dipl.-Ing., Architekt Thomas Meyer, (Architekt und Feng Shui Berater www.thomas-meyer.de) Bambus in seinen Projekten einsetzen wollte, waren wir überrascht, mit welchem Engagement er dieses Material und dessen herausragenden FengShui Eigenschaften gepriesen hat. So analysierten wir das Material, wie wir das mit allen Feng Shui Empfehlungen tun, nach wissenschaftlich fundierten Fakten, mit dem Ergebnis, dass wir Bambus in unser Sortiment aufgenommen und in vielen großen und kleinen Projekten eingesetzt haben. Das Erreichen der Zielsetzung: **"engagierten Mitarbeiter nachhaltig sichtbar mehr Wertschätzung entgegen zu bringen"**, wurde uns vielfach als erfolgreich bestätigt.



Gallery:



Downloads:

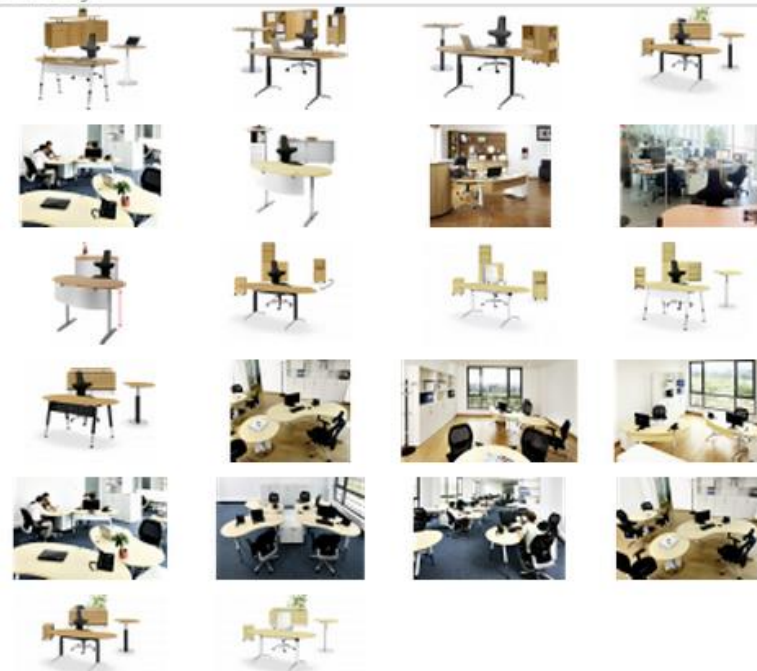
Vital-Office-Bambus-Office-01_SRA3_DE_screen.pdf (5 Downloads)



Vital-Office® Bambus Büro/Office

Im Vital-Office® Konzept (erhältlich im Buchhandel) sind die Ziele und Einflussfaktoren einer humanen stressfreien und gesunden Bürogestaltung definiert. Unter anderem wird davon ausgegangen, dass die Wertigkeit unserer Umgebung die Wertigkeit unserer Arbeit beeinflusst. Die psychologischen Faktoren dazu sind komplex. ... Ihr Schreibtisch ist ein Werkzeug, mit dem Sie arbeiten und gesund bleiben sollen. Er ist das Herzstück einer Büromöblierung.

Gallery:



Die Qualität unserer Umgebung bestimmt die Qualität unserer Arbeit. Dies ist inzwischen allgemein bekannt. So radikal effizient, wie eine saubere Stadt die Kriminalitätsrate sinken lässt (siehe David Coleman „Social Intelligence“ Beispiel New York), so einfach verbessert ein wertiges Mobiliar die Achtsamkeit bei der Arbeit. Die psychologischen Faktoren dazu sind komplex. Am einfachsten ist es sich selbst zu beobachten und ein Gefühl dafür zu bekommen, wie eine Umgebung, bzw. Möblierung auf Sie wirkt. I.d.R. erkennen Sie sehr spontan, welche Qualität in diesem Büro geleistet werden kann und welche nicht. Ihr Schreibtisch ist ein Werkzeug, mit dem Sie arbeiten und gesund bleiben sollen. Er ist das Herzstück einer Büromöblierung.

- Der Vorteil einer Schreibtischplatte in Bambus Massivholz liegt in der Nachhaltigkeit und Wertigkeit, verbunden mit einem günstigen Preis.
- Der Vorteil für den Unternehmer liegt in verbesserter Arbeitsqualität, Achtsamkeit und Attraktivität.
- Der Vorteil für den Mitarbeiter ist Wertschätzung und „Wohlfühlen“.



knowledge and inspiration for office people



Neukundenaquise: Für uns ist Bambus nicht unbedingt neu. Wir liefern Büromöbel in Bambus Massivholz bereits seit 2008. Es gibt inzwischen **viele Referenzen**, die mit Bambus Büromöbel von Vital-Office professionell und ergonomisch eingerichtet sind. 3 größere Firmen/ Projekte haben wir in einer Broschüre zusammen gefasst: **Kärcher, Artundweise und H.C.Starck**. Die Broschüre können Sie downloaden: [Vital-Office-projects DE-EN screen.pdf](#). Eine weitere namhafte Referenz ist **Jungheinrich**. Hierzu existieren Internetbeiträge: Siehe www.vital-office.de/bueroprojekte. Darüber hinaus gibt es viele kleinere Firmen/Projekte, die mit unser ergonomisch höhenverstellbaren Massivholz Bambusbüro eingerichtet sind. z.B. **VR Bank Schlüchtern** .. hier ein Foto eines Arbeitsplatzes in der praktischen Anwendung.

P.S. Das Vital-Office Bambusbüro (www.vital-office.de...Bambusbüro) wird als Schnelllieferprogramm unter der Marke Sitwell (www.sitwell.de) und Printus (www.printus.de) ab Lager vertrieben.



Das Vital-Office Konzept

Dr. Hans-Dieter Schat (Fraunhofer ISI): Ganzheitliche Bürogestaltung ist eine Voraussetzung für exzellentes Management

Das Streben nach herausragenden Ergebnissen ist vermutlich so alt wie die Menschheit. Unsere steinzeitlichen Vorfahren haben uns keine Zeugnisse hierzu hinterlassen, so sind wir hier auf Vermutungen angewiesen. Auf sicherem Grund bewegen wir uns, wenn es um die Herkunft der Business Excellence in der heutigen Diskussion geht.

Der entscheidende Impuls ging von Tom Peters und Robert Waterman aus, die sich 1982 „Auf die Suche nach Spitzenleistungen“ machten. „In Search of Excellence“ ist der Originaltitel ihres Bestsellers. Aus der Analyse der seinerzeit besten Unternehmen gewannen Peters und Waterman acht Prinzipien der Excellence:

Primat des Handelns: Probieren geht über Studieren.

Nähe zum Kunden: Nicht nur das Streben nach Kundenzufriedenheit, sondern auch das Lernen von Kunden und Entwickeln von Innovationen gemeinsam mit Kunden.

Freiraum für Unternehmertum – auch und gerade dann, wenn dies Risiken birgt.



Das Vital-Office Konzept

Dr. Jürgen Kuske (CEO&CFO): Die Wirkung von Umgebungsfaktoren auf die Leistungsfähigkeit im Rechnungswesen und kaufmännischen Bereichen

- Wie können leistungsfördernde Umgebungsfaktoren in den kaufmännischen Bereichen eines Unternehmens eingesetzt und angewendet werden?
- Was kann durch die gezielten Maßnahmen an Verbesserungen erreicht werden?
- Müssen die Mitarbeiter diese Anwendungen akzeptieren, damit sie auch wirken?

Um diese Fragen beantworten zu können, ist es wichtig zu verstehen, wie Menschen denken und handeln. Dies wird uns bewusst, wenn wir uns immer wieder klar machen, dass alle Entscheidungen mehr als 95% im Unterbewusstsein gefällt und entschieden werden und nur 5% auf bewusster Ebene.

Warum ist das so wichtig?

Im Rechnungswesen und in kaufmännischen Bereichen eines



Das Vital-Office Konzept

Sabine Freutsmiedl (DGFP, Metabalance Institut): Raumkonzepte und Farbgestaltung wirken unstrittig auf den Menschen ein

Wir sind von Geburt an Sinnesmenschen und erfahren so unsere Welt.

Arbeitsräume sind also in der Konsequenz immer Menschenräume, die unser Wohlbefinden, unsere Gesundheit, ja auch den Unternehmenserfolg maßgeblich beeinflussen.

Aus der Anschauung natürlicher Formen und Systeme und deren Wechselwirkung auf den menschlichen Organismus wird uns deutlich, dass Ruhe, Zentriertheit, wache Klarheit und somit kreative Leistungsfähigkeit entstehen. Das kann uns in der Natur ebenso begegnen wie in einem bewusst gestalteten Arbeitsbereich.

Das Natürliche ist uns nun einmal biologisch betrachtet nahe. Natürliches fördert unsere inneren, lebendigen Funktionsabläufe, so dass wir uns ausgeglichen und harmonisch fühlen. Täglich auf's Neue können wir diese



vital-office.net

Gallery:



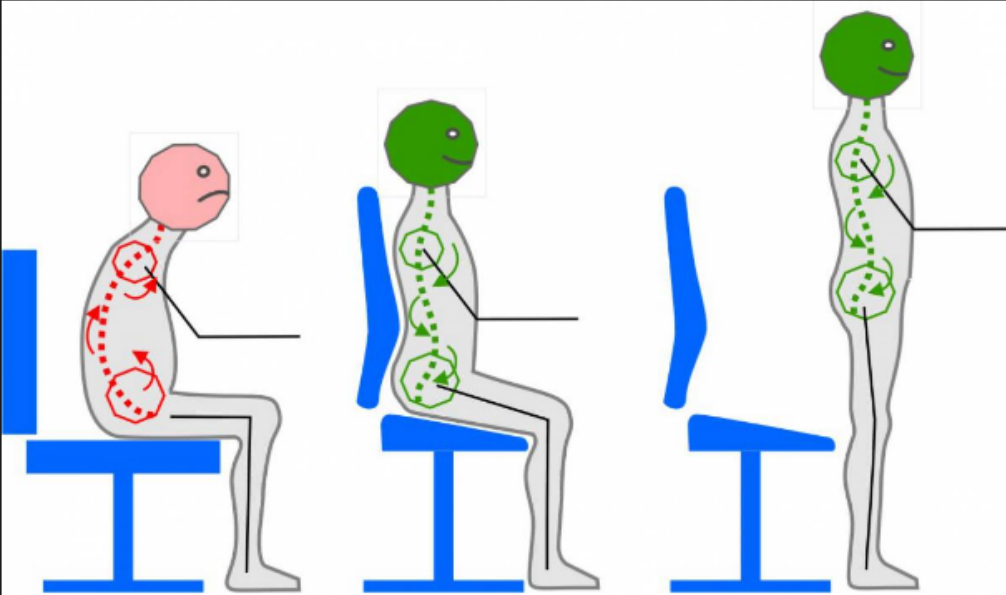
Medien

Peter Jordan ist der Gründer von Vital-Office®, einer Dachorganisation für ein ganzheitliches und nachhaltiges Designkonzept.

In einem Möbel produzierenden Familienbetrieb aufgewachsen, erlernte er traditionell das Schreiner-Handwerk und die Prinzipien nachhaltigen Designs. Im Jahr 2000 entwickelte er zusammen mit Feng Shui Architekt Thomas Schopf und Feng Shui Meistern wie Jes T.Y. Lim das erste authentische Feng Shui Büromöbelsystem und kombinierte das traditionelle Wissen des Feng Shui mit wissenschaftlich fundierteren ergonomischen Erkenntnissen.

Als anerkannter Redner vermittelt er seine Erkenntnisse über kreative, lebendige Büroplanung und Büroeinrichtungen regelmäßig auf Konferenzen und Veranstaltungen, wie etwa dem internationalen Kongress "Facility Management" in Frankfurt, der Conscious Design Conference in New Jersey (USA), der internationalen Feng Shui Konferenz in Budapest und 2009 auf der 4. Internationalen Konferenz über Scientific Feng Shui & Built Environment an der Hong Kong City Universität.

Historie der Sattelstühle und des Hoch-Sitzens mit offenem Winkel



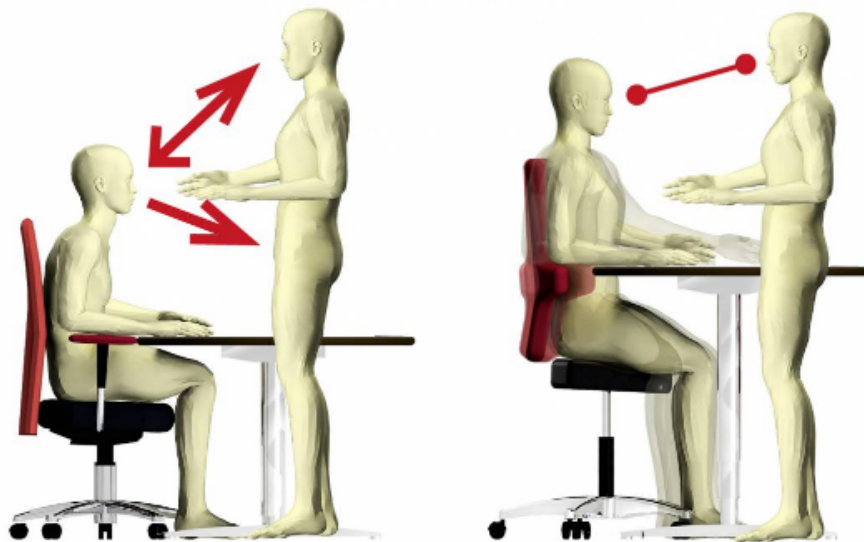
Gallery:



Die Geschichte des aufrechten Sitzens in offenem Winkel leitet sich von einer chinesischen Tradition ab:

.. "In der buddhistischen Tradition wird eine Bank oder ein Kissen dazu genutzt eine kniend-ähnliche Position einzunehmen, die über längere Zeiträume für z.B. Zen Meditation, aufrechterhalten werden kann. Dr ach vorne kippbare Sitz öffnet den Winkel zwischen Rumpf und Oberschenkel und führt dazu, dass die Woirbelsäule sich in ihrer natürlichen S-Form aufrichtet."... Drei norwegische Designer Oddvin Rykken, Peter Opsvik und Prof. Svein Gusrud entwickelten Stühle basieren auf diesem Prinzip. Diese Art des Sitzens wurde in Ländern auf der ganzen Welt bekannt. Ein Stuhl davon wurde in großen Stückzahlen in Europa, USA und Japan verkauft; der Balans Variable, entworfen von Opsvik. Siehe auch HAG CAPICO, der für dynamische Bürobetrieb entwickelt wurde.

Siehe: http://en.wikipedia.org/wiki/Kneeling_chair



Bürostühle

Sattel Stühle und offene Sitzhaltung fördern Kommunikation und Kollaboration

Neben dem gesunderhaltenden Effekt des aufrecht balanciertem Sitzens ergeben sich weitaus mehr Vorteile bei Verwendung bürogerechter Sattel-ähnlicher Stühle wie beispielsweise dem Vital-Office WEY-Stuhl. In Kombination mit einem in der Höhe verstellbaren Schreibtisch, können sie Zusammenarbeit und Kommunikation in einem Büro deutlich verbessern sowie Teamarbeit und emotionalen Qualitäten innerhalb der Unternehmenskultur fördern. Zusätzlich erhöhen Sie die Dynamik im Büro, da die Mitarbeiter leichter und häufig aufstehen, im Stehen arbeiten und mit Kollegen kommunizieren oder sich einfach bewegen.

Dies wird dadurch erreicht, dass alle Schreibtische auf einer höhere Ebene eingestellt sind, die näher an einer Stehenden Position ist.

Gallery:



Gelesen 586 mal



Tags capisco Sattelsitz Sattelstuhl Wey Bürostuhl (capisco) Bürostuhl

Bürodrehstuhl

geschrieben von Peter Jordan Mittwoch, 19 November 2014 06:18

Bürostühle

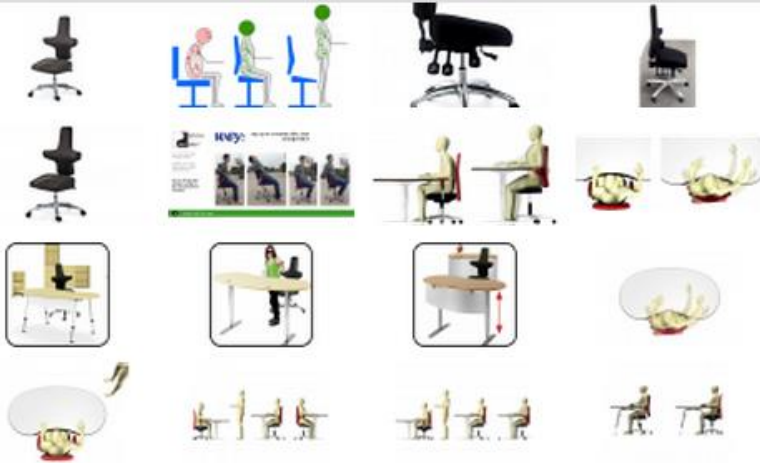
WEY-chair 106 mit Sattelsitz für höhenverstellbare Tische

WEY-chair 106: Orthopädischer Drehstuhl mit sattelähnlichem Sitz der auch für Frauen geeignet ist, Rückenlehne in Kreuzform mit integrierten Armauflagen, multifunktionale Mechanik mit Sitz Neigeverstellung, Schiebesitz, höhenverstellbarer Rückenlehne, hoher Gasfeder und widerstandsfähigem Bezug in schwarz mit 100.000 Martindale.

Ergonomisches Sitzkonzept des Aufrechten Sitzens nach Skandinavischem Vorbild (Balans, HAG capisco uvm). Erreicht wird dies durch Sitzen im OFFENEN Winkel. Mit der Hüftstellung wird die Wirbelsäule wie ineinandergreifende Zahnräder aufgerichtet.

490.00€

Gallery:



Bürostühle

WEY-chair 106 LEDER mit Sattelsitz für höhenverstellbare Tische

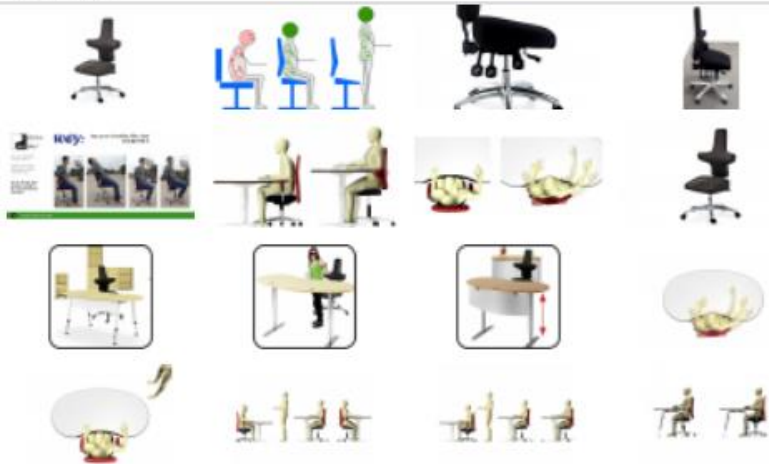


WEY-chair 106: Orthopädischer Drehstuhl mit sattelähnlichem Sitz der auch für Frauen geeignet ist, Rückenlehne in Kreuzform mit integrierten Armauflagen, multifunktionale Mechanik mit Sitz Neigeverstellung, Schiebesitz, höhenverstellbarer Rückenlehne, hoher Gasfeder und widerstandsfähigem Bezug in schwarz mit 100.000 Martindale.

Ergonomisches Sitzkonzept des Aufrechten Sitzens nach Skandinavischem Vorbild (Balans, HAG capisco uvm). Erreicht wird dies durch Sitzen im OFFENEN Winkel. Mit der Hüftstellung wird die Wirbelsäule wie ineinandergreifende Zahnräder aufgerichtet.

590.00€

Gallery:



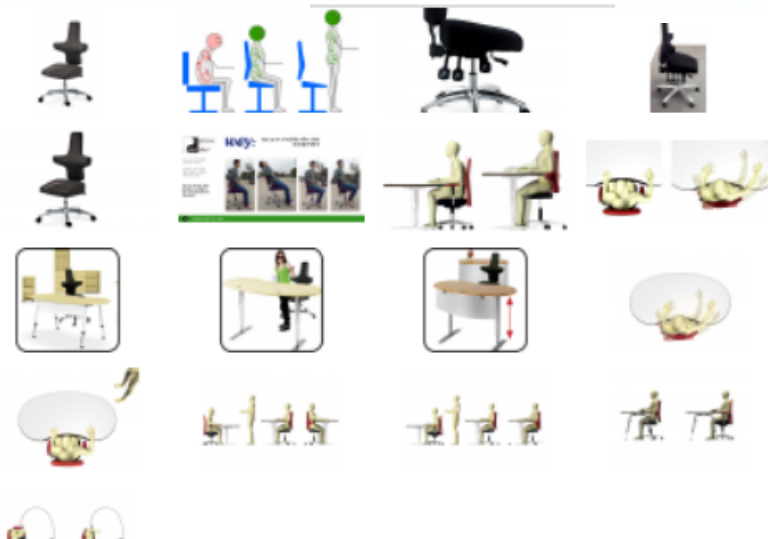


Bürostühle

WEY-chair 106h Sattelstuhl Hochsitzer (Barstuhl)

WEY-chair 106h Hochsitzer (Barstuhl): Orthopädischer Drehstuhl mit sattelähnlichem Sitz der auch für Frauen geeignet ist, Rückenlehne in Kreuzform mit integrierten Armauflagen, multifunktionale Mechanik mit Sitz Neigeverstellung, Schiebesitz, höhenverstellbarer Rückenlehne, hoher Gasfeder und widerstandsfähigem Bezug in schwarz mit 100.000 Martindale.

Ergonomisches Sitzkonzept des Aufrechten Sitzens nach Skandinavischem Vorbild (Balans, HAG capisco uvm). Erreicht wird dies durch Sitzen im OFFENEN Winkel. Mit der Hüftstellung wird die Wirbelsäule wie ineinandergreifende Zahnräder aufgerichtet.



558.00€

Bürostühle

WEY-chair 106h Hochsitzer (Barstuhl) LEDER

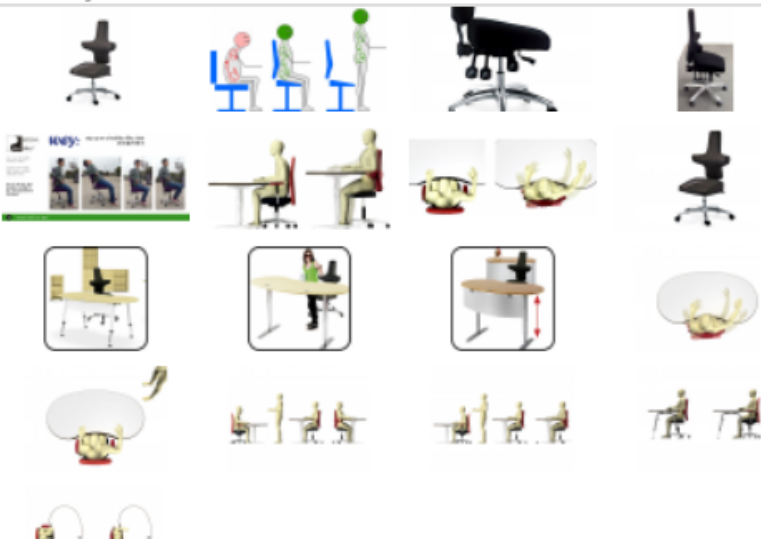


WEY-chair 106h Hochsitzer (Barstuhl): Orthopädischer Drehstuhl mit sattelähnlichem Sitz der auch für Frauen geeignet ist, Rückenlehne in Kreuzform mit integrierten Armauflagen, multifunktionale Mechanik mit Sitz Neigeverstellung, Schiebesitz, höhenverstellbarer Rückenlehne, hoher Gasfeder und widerstandsfähigem Bezug in schwarz mit 100.000 Martindale.

Ergonomisches Sitzkonzept des Aufrechten Sitzens nach Skandinavischem Vorbild (Balans, HAG capisco uvm). Erreicht wird dies durch Sitzen im OFFENEN Winkel. Mit der Hüftstellung wird die Wirbelsäule wie ineinandergreifende Zahnräder aufgerichtet.

658.00€

Gallery:





Bis zum 27.03. bieten wir Ihnen einen einmaligen
Paketbezugspreis von nur **165,- EUR**
 pro Stuhl bei einer Paketabnahme von nur 12
 Stühlen an.

FCL = FOB / LCL ex works

US\$ Prices based on currency rate US\$ 1 : 6.1 RMB

EUR € Prices based on currency rate US\$ 1 : 0.95 €

Payment: 70% upon order, 30% before delivery / delivery time 4 weeks FOB - 4 weeks shipping

Product Photo	Product Description	Size (W*D*H mm) weight	Qty	Importer buying price exkl. VAT / FOB in US\$	Importer buying price FOB in EUR	Retail price EUROPE EXCL. VAT
					buying price	retail price
	WEY106 ergonomic saddle like chair with therapy saddle like seat, back with ellbopw armrest, mechanism w/ seat & back tilting, seat slider , 140mm gas spring for seat height = 505mm, 90° tilt, casters, 5 star base, stable; Aluminum base, black fabric 33-01 with 100000 Martindale	607*660*985 /1110 14kg, carton size = 680x650x430mm, 8pcs/palett size = 2mm Taric: 940130 no custom duties import Germany		<i>packages for dealers. Qty produced and shipped in one order. Colors and types can be mixed</i>	<i>(EUR is calc. on exchange rate upon calculculation and not binding)</i>	490.00 €
			1			
			16	\$271.00	257.45 €	
			80	\$216.80	205.96 €	
			160	\$180.67	171.63 €	
		FCL	256	\$166.77	158.43 €	
	WEY106 same as above, but seat and back in leather black	607*660*985 /1110 14kg, carton size = 680x650x430mm, 8pcs/palett size = 2mm Taric: 940130 no custom duties import Germany		<i>packages for dealers. Qty produced and shipped in one order. Colors and types can be mixed</i>	<i>(EUR is calc. on exchange rate upon calculculation and not binding)</i>	590.00 €
			1			
			16	\$430.00	408.50 €	
			80	\$322.50	306.38 €	
			160	\$258.00	245.10 €	
		FCL	256	\$215.00	204.25 €	
Option:	higher gas spring 200mm for seat height from 505mm-700mm		1	\$18.00	17.10 €	29.00 €
Option:	foot ring		1	\$17.45	16.58 €	39.00 €

SITWELL
GERNOT STEIFENSAND

Wir beraten Sie gerne!
+49 9129 40679-0

Registrieren | Anmelden | Mein Konto









Warenkorb: 0 Artikel - 0,00 EUR

Bürostühle Gesund Sitzen | Frauen-Stühle ...just for women | 3D-Sitzlösungen ...bewegt Sitzen | Designer-Sessel Chef-Sessel | Bambus-Office Büromöbel | Relax-Sessel Sitzkissen-Akut

HERZLICH WILLKOMMEN BEI
SITWELL

BERATUNG: DIREKT AB FABRIK
SERVICE: AB FABRIK-PARTNER

UNSERE BESTSELLER

 SITWELL 3D-FLEX ab 699,00 € brutto ab 587,39 € netto MEHR INFO <small>Deutschlandweit versandkostenfrei!</small>	 DREAM Designer Büro-Sessel mit Chromgestell ab 540,00 € brutto ab 453,78 € netto MEHR INFO <small>Deutschlandweit versandkostenfrei!</small>
 SITWELL BAGUS Budget Designer Bürostuhl ab 249,00 € brutto ab 209,24 € netto MEHR INFO <small>Deutschlandweit versandkostenfrei!</small>	 BAMBUS ARBEITSPLATZ ab 1.790,00 € brutto ab 1.504,20 € netto MEHR INFO <small>Deutschlandweit versandkostenfrei!</small>
 SITWELL 3D-FIRE just sit well ab 799,00 € brutto ab 671,43 € netto MEHR INFO <small>Deutschlandweit versandkostenfrei!</small>	 SITWELL WATER ab 699,00 € brutto ab 587,39 € netto MEHR INFO <small>Deutschlandweit versandkostenfrei!</small>
 LADY SITWELL JUST FOR WOMEN ...just for women ab 699,00 € brutto ab 587,39 € netto MEHR INFO <small>Deutschlandweit versandkostenfrei!</small>	 SITWELL ERGO ERGO Büro- und Objektbürostuhl ab 399,00 € brutto ab 335,29 € netto MEHR INFO <small>Deutschlandweit versandkostenfrei!</small>

ÜBER UNS

SITWELL
GERNOT STEIFENSAND

Adresse:
SITWELL GERNOT STEIFENSAND AG
Spersbacherstrasse 114
90530 Wendelstein
Germany

Telefon:
+49 9129 / 40679-0

E-Mail:
info@sitwell.de

Anfahrt:

Mühlstraße 25

Sie haben Fragen?

Sitwell Kunden-Wahrnehmung:

- Aktiver Shop
- Schwerpunkt Stühle
- Steifensand = Ergonomiestühle
- Steifensand = Frauenstühle
- Bambusbüro = ????
- Bambusbüro = NONAME
- Bambusbüro nicht ernsthaft ...
- Bambusbüro = Billigware (Handelsware)
- Vorschlag Marke verwenden!

- Authentisch!
- Ernsthaftigkeit
- Ergonomie und Feng Shui
- Konzept / Philosophie
- Background
- Innovationsfabrik
- Zusammenarbeit mit Architekten
- Projekte
- International



[More images for jungheinrich feng shui](#)



Gallery:



Gelesen **1593** mal



Tags Netzwerkpartner Bürofachhandel Fachhandel Architekten Feng Shui Architektur Ergonomie

geschrieben von Peter Jordan Montag, 22 Dezember 2014 10:55

Netzwerkpartner

Netzwerkpartner

Netzwerkpartner sind selbstständige Architekten Innenarchitekten, Designer, Einrichtungs- und Feng Shui Berater, sowie Fachhändler und andere Bezugsquellenkontakte für Vital-Office Dienstleistungen und Vital-Office Produkte. Netzwerkpartner gestalten Ihre Profileinträge und andere Projektbeiträge selbst. Vital-Office stellt hierzu diese Plattform bereit, damit die Vielfaltigkeit des Vital-Office Konzept in Kooperation mit diversen Berufssparten publiziert wird.

[Interior design and decoration using Feng Shui at ...](#)
[www.vital-office.de/de-DE/?...feng-shui...jungheinric...](#) [Translate this page](#)
Nov 25, 2014 - Interior design and decoration using Feng Shui at Jungheinrich Qingpu ... Jungheinrich Qingpu, a 38.000 m2 campus with more than 100 ...

[Jungheinrich Qingpu, Shanghai, China - Vital-Office](#)
[www.vital-office.de/de-DE/bueroprojekte/243](#) [Translate this page](#)
Nov 25, 2014 - Jungheinrich Qingpu, a 38.000 m2 campus with more than 100 ... design and decoration using Feng Shui at Jungheinrich Qingpu » Nach oben.

[Article | Jungheinrich](#)
[www.jungheinrich.com/.../809-jungheinrich-opens-new-plant-in-china-1...](#) [Translate this page](#)
Aug 8, 2013 - This is enhanced by the building layout, which was based on the design principles of Feng Shui." Jungheinrich ranks among the world's ...

[Interior design and decoration using Feng Shui at ...](#)
[www.vital-office.net/index.php?...feng-shui...junghein...](#) [Translate this page](#)
PLUS Design | Jungheinrich Qingpu, a 38.000 m2 campus, using Feng Shui in office design. PLUS delivers architectural and project management building ...

- Kategorie wählen -

22.10.2014: Unser neues Internet
Portal ist online und die Inhalte

- Nachhaltige SEO Plattform für Fachhändler und Architekten
- Beliebig viele Beiträge in Ihrem Namen und mit Ihren Kontaktdaten
- Z.B. Profil, Leistungen, Projekte, Zusatzprodukte, Blog, etc.
- Und Sie werden gefunden!



INTERVIEW

Inwiefern neben der Möblierung auch Farbe, Licht und Akustik eine Rolle für eine optimale Büroumgebung spielen erläutert Peter Jordan, Geschäftsführer bei der Vital-Office GmbH, und erklärt, welchen positiven Einfluss Feng Shui auf Büromitarbeiter haben kann.

FACTS: Sie haben an der „4th International Conference on Scientific Feng Shui & Build Environment“ in Hongkong teilgenommen und auch einen Vortrag zu Feng Shui als „Tuning fürs Büro“ gehalten. Welche aktuellen Erkenntnisse und Entwicklungen bezogen auf eine optimale Büroumgebung haben Sie von dieser Konferenz mitgenommen?

Peter Jordan: Sehr interessant fand ich, dass Feng Shui wissenschaftlich an der Universität Hongkong behandelt wird. Verglichen mit den eher dogmatischen Lehrweisen der bekannten Feng Shui Meister waren die Beiträge der Akademiker von Universitäten, beispielsweise aus Tokio, Australien und Amerika, sachlich orientiert. Besonders aufgefallen ist mir eine Studie von Dr. Michael John Paton (School of Economics at the University of Sydney) über „Good Fortune or Environmental Harmony“. Anhand einer historischen Analyse über mehrere Dynastien fand er heraus, dass das originäre Feng Shui, basierend auf gewissenhafter Beobachtung und Analyse der Umgebung zugunsten langfristig guter Lebensbedingungen für Familien und Siedlungsgemeinschaften, im Laufe der Zeit der kurzfristigen Vorteilsgewinnung weichen musste. Das passte sehr gut zu meinem Vortrag, in dem ich die Bedeutung und Wertigkeit unserer Lebenszeit, die wir im Büro sind, herausgestellt habe und die Einflüsse auf unsere Lebensentwicklung und Leistungsfähigkeit, genauer analysierte. Eine gute Büroumgebung sollte den menschlichen Bedürfnissen entsprechen und langfristig motivierend sein. In meinem Buch „Das Vital-Office Konzept“ habe ich das detaillierter beschrieben.

FACTS: Welche positiven Folgen hat der Einsatz von Feng Shui in Ihrem Vital-Office-Konzept auf die Mitarbeiter in einem Büro? Welchen Nutzen hat das Unternehmen davon?

Jordan: Die positiven Folgen sind unter anderem: mehr Gemeinschaft und Zusammenarbeit unter den Mitarbeitern, eine gute Kommunikation direkt am Arbeitsplatz, Identifikation mit der Gruppe, ein angenehmes und stressfreies Arbeiten, ein gesteigerter Wohlfühlfaktor, mehr Effizienz und Motivation, sowie eine optimale Flächeneffizienz und Flexibilität in der Neugruppierung von Arbeitsplätzen.

Testimonials und Rückmeldungen unserer Kunden bestätigen dies seit nunmehr 12 Jahren, in denen wir dieses Konzept eingeführt und stetig an den jeweiligen Projekten weiter entwickelt haben.

FACTS: Welche Rolle spielt die Wahl der Farbe, des Lichts und der Akustik im Vital-Office-Konzept?

Jordan: Farben sind wichtig für Stimulation und Motivation. Nach C.G. Jung (Schweizer Psychiater und der Begründer der analytischen Psychologie) sind wir archetypisch (unbewusst) gesteuert. Analogien zur Natur stecken tief in uns drin. So ist eine graue farblose Umgebung vergleichbar mit einer Steinwüste, wogegen eine farbenfrohe Umgebung nahrungsreicher Wald- und Wiesen-Landschaft entspricht. Wo wollen Sie lieber sein? Genauso verhält es sich mit Licht. Bei schönem Wetter ist der Himmel hell und wenn ein Sturm aufzieht ist er grau. Wenn dann noch zwischendurch Blitze auftauchen wird's gefährlich. So erzeugt die Beleuchtung mit nach unten strahlenden Leuchten eine graue Decke und indirekte Beleuchtung eine helle Decke. Die Tendenz, Stehleuchten an den einzelnen Arbeitsplätzen einzusetzen, ist angesichts des Energiesparkkomplexes der Einzelnen mit Vorsicht zu planen. Wenn, dann sollten die Leuchten vernetzt im ganzen Raum geregelt werden. Oder fühlen Sie sich beim Arbeiten wohl, wenn Sie im Scheinwerferlicht stehen und rundum alles dunkler ist? Für die Akustik gilt: Total gedämmte Räume sind genauso ungemütlich wie hallende.

FACTS: Wo finden Unternehmen Unterstützung, wenn sie sich mit Feng-Shui und dem Vital-Office-Konzept fürs Büro auseinandersetzen möchten und ihre Büroräume entsprechend einrichten möchten?

Jordan: Direkt bei uns. Unser Team bietet bereichsübergreifendes Know-how und viel Erfahrung bei der ganzheitlichen Gestaltung von Büros. Wir planen und beraten, so dass alles zusammen passt. Die einzelnen Produkte sind bei lokalen Partnern verfügbar.

Im Internet finden Sie unter www.vital-office.de weitere Informationen.

Anna Sieradzki



PETER JORDAN: Geschäftsführer der Vital-Office GmbH

• Herzlichen Dank ☺



Your Team in China and Germany

