



Planung: 04

Steuerbüro: Färber Kapp Schwab

Umgestaltung Büros EG / 1.0G

Neubau Plankstadt

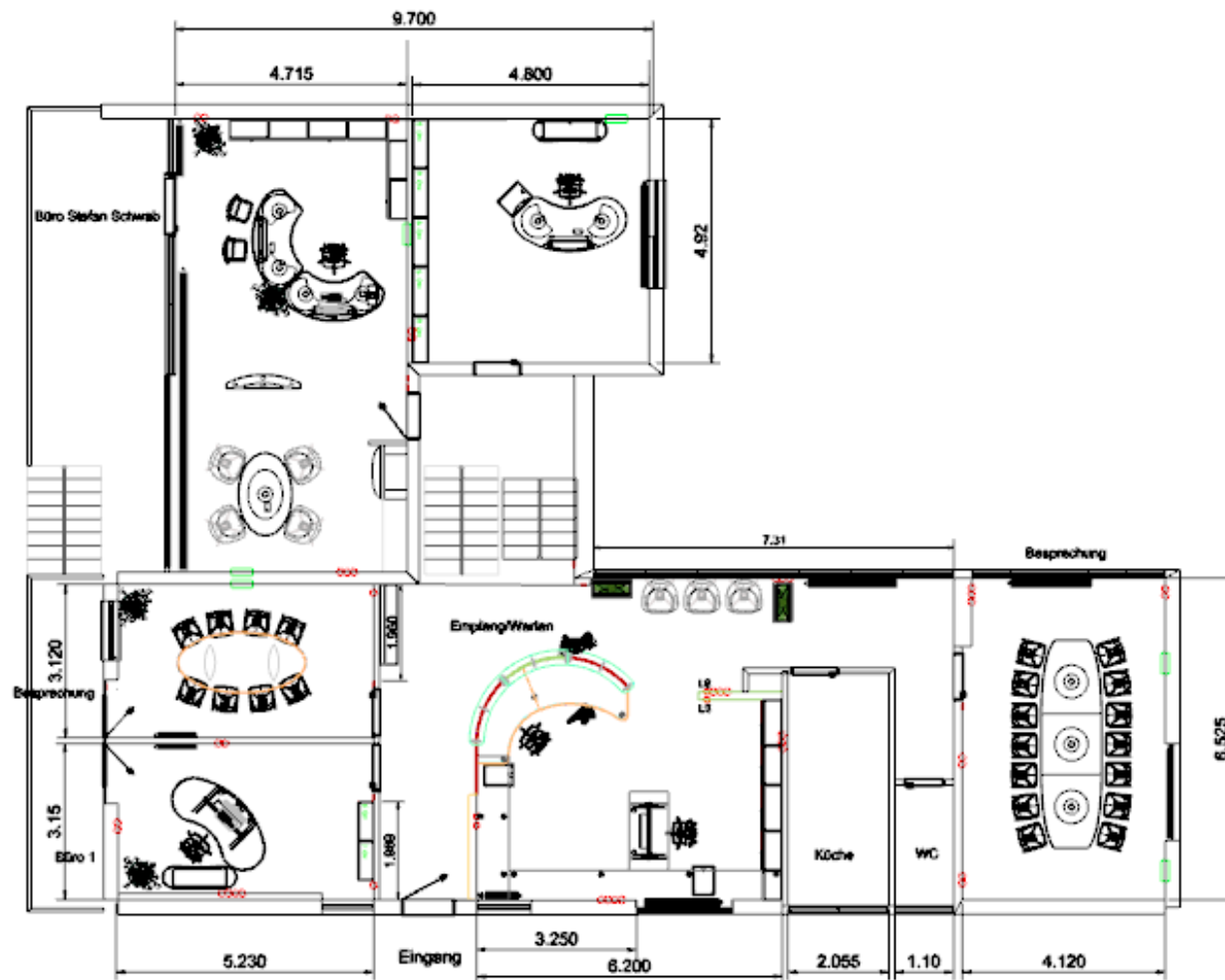
Diese Zeichnung und dargestellte Designs/Entwürfe sind nach EU-Urheber-/Geschmacksmusterrecht geschützt. Alle Rechte vorbehalten. Die Weitergabe im Ganzen oder in Teilen und Ausschnitten an Dritte ist ohne schriftliche Zustimmung nicht gestattet. In welcher Form ausgewählte Entwürfe vom Auftraggeber für z.B. eine Ausschreibung verwendet werden können wird in einer separaten Nutzungs- und Lizenzvereinbarung geregelt. Raumgestaltende Konzepte und Entwürfe sind in Anlehnung an die HOAI zu vergüten. Die dargestellten Designentwürfe beinhalten u.a. auch Rechte Dritter. Das Veröffentlichungsrecht verbleibt beim Urheber (Vital-Office). Der Auftraggeber haftet im Falle missbräuchlicher Verwendung.

Die vorliegende Planung ist anhand eines zur Verfügung gestellten Grundrisses, ohne genaue Angaben zu benötigten Arbeitsmitteln, Stauflächen, uvm. als Skizze zur Diskussion und zur weiteren Definition der Erfordernisse erstellt.

Die in der Planung dargestellten Möbel sind in verschiedenen Ausführungen lieferbar, die hier nicht alle dargestellt sind.



EG – Gesamtgrundriss

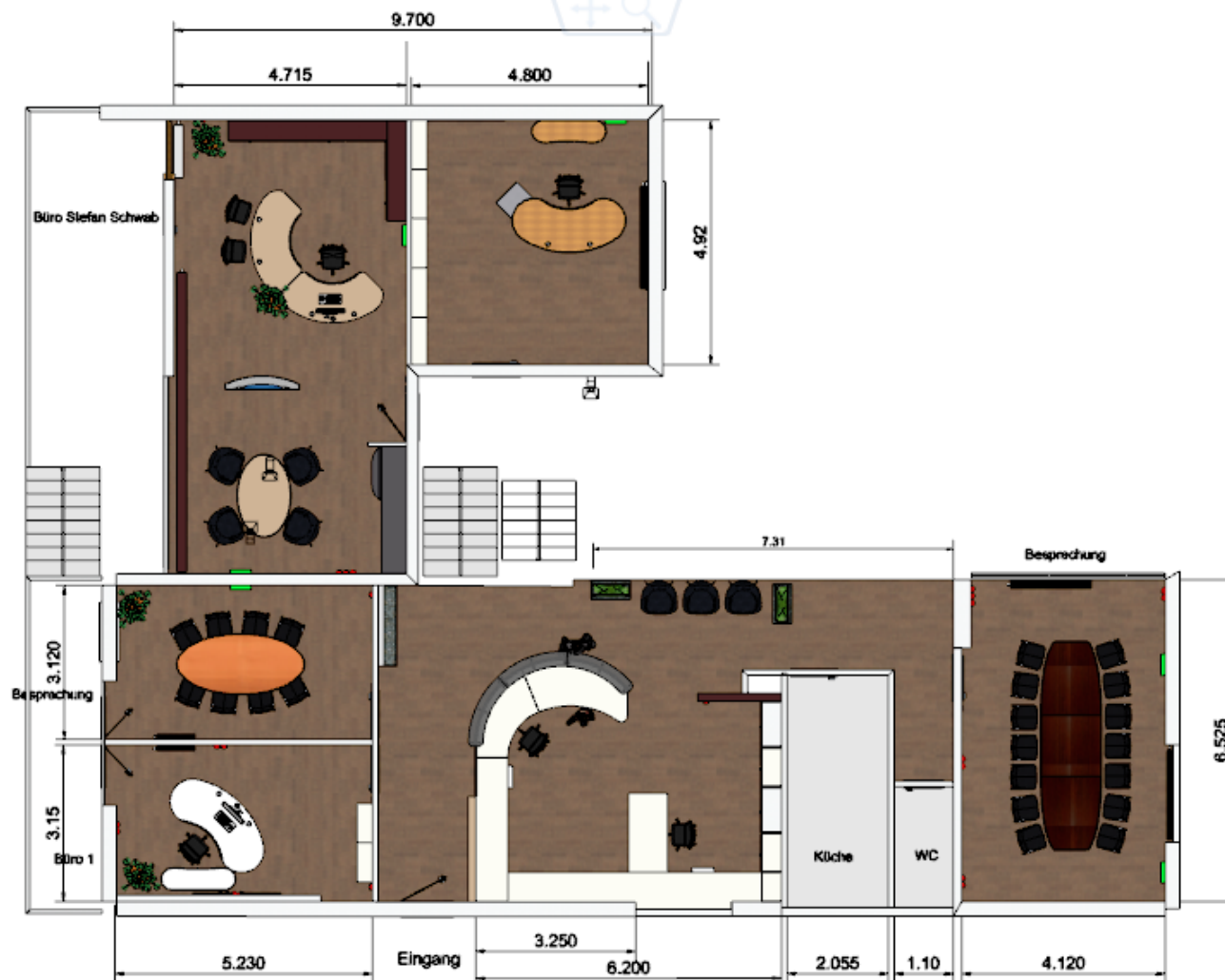


Diese Zeichnung und dargestellte Designs/Entwürfe sind nach EU-Urheber-/Geschmacksmusterrecht geschützt. Alle Rechte vorbehalten. Die Weitergabe im Ganzen oder in Teilen und Ausschnitten an Dritte ist ohne schriftliche Zustimmung nicht gestattet. In welcher Form ausgewählte Entwürfe vom Auftraggeber für z.B. eine Ausschreibung verwendet werden können wird in einer separaten Nutzungs- und Lizenzvereinbarung geregelt. Raumgestaltende Konzepte und Entwürfe sind in Anlehnung an die HOAI zu vergüten. Die dargestellten Designentwürfe beinhalten u.a. auch Rechte Dritter. Das Veröffentlichungsrecht verbleibt beim Urheber (Vital-Office). Der Auftraggeber haftet im Falle missbräuchlicher Verwendung.

Entwurfsplanung 04
Steuerbüro: Färber Kapp Schwab
Umgestaltung Büros EG
Neubau Plankstadt



EG – Gesamtgrundriss



Diese Zeichnung und dargestellte Designs/Entwürfe sind nach EU-Urheber-/Geschmacksmusterrecht geschützt. Alle Rechte vorbehalten. Die Weitergabe im Ganzen oder in Teilen und Ausschnitten an Dritte ist ohne schriftliche Zustimmung nicht gestattet. In welcher Form ausgewählte Entwürfe vom Auftraggeber für z.B. eine Ausschreibung verwendet werden können wird in einer separaten Nutzungs- und Lizenzvereinbarung geregelt. Raumgestaltende Konzepte und Entwürfe sind in Anlehnung an die HOAI zu vergüten. Die dargestellten Designentwürfe beinhalten u.a. auch Rechte Dritter. Das Veröffentlichungsrecht verbleibt beim Urheber (Vital-Office). Der Auftraggeber haftet im Falle missbräuchlicher Verwendung.

Entwurfsplanung 04
Steuerbüro: Färber Kapp Schwab
Umgestaltung Büros EG
Neubau Plankstadt



EG – Gesamtperspektive



Diese Zeichnung und dargestellte Designs/Entwürfe sind nach EU-Urheber-/Geschmacksmusterrecht geschützt. Alle Rechte vorbehalten. Die Weitergabe im Ganzen oder in Teilen und Ausschnitten an Dritte ist ohne schriftliche Zustimmung nicht gestattet. In welcher Form ausgewählte Entwürfe vom Auftraggeber für z.B. eine Ausschreibung verwendet werden können wird in einer separaten Nutzungs- und Lizenzvereinbarung geregelt. Raumgestaltende Konzepte und Entwürfe sind in Anlehnung an die HOAI zu vergüten. Die dargestellten Designentwürfe beinhalten u.a. auch Rechte Dritter. Das Veröffentlichungsrecht verbleibt beim Urheber (Vital-Office). Der Auftraggeber haftet im Falle missbräuchlicher Verwendung.

Entwurfsplanung 04
Steuerbüro: Färber Kapp Schwab
Umgestaltung Büros EG
Neubau Plankstadt



EG – Empfang

Geschwungene Theke zum Kundenbereich mit 2 integrierten APs
Hinterer Bereich nutzbar für Drucken, Faxen, Kopieren, sonstige Arbeiten

Oberflächen:

Arbeitsfläche Kristallweiß
Gestelle E-Style
Vordere Thekenverblendung Alu, Thekenaufsatz Glas weiß satiniert/Klarglas

Sitzmöbel Schwarz

Wandflächen: z.B. Sand, Burgundy

Naturelemente: Hecken /Grüne Wand etc.

Entwurfsplanung 04

Steuerbüro: Färber Kapp Schwab
Umgestaltung Büros EG
Neubau Plankstadt

Diese Zeichnung und dargestellte Designs/Entwürfe sind nach EU-Urheber-/Geschmacksmusterrecht geschützt. Alle Rechte vorbehalten. Die Weitergabe im Ganzen oder in Teilen und Ausschnitten an Dritte ist ohne schriftliche Zustimmung nicht gestattet. In welcher Form ausgewählte Entwürfe vom Auftraggeber für z.B. eine Ausschreibung verwendet werden können wird in einer separaten Nutzungs- und Lizenzvereinbarung geregelt. Raumgestaltende Konzepte und Entwürfe sind in Anlehnung an die HOAI zu vergüten. Die dargestellten Designentwürfe beinhalten u.a. auch Rechte Dritter. Das Veröffentlichungsrecht verbleibt beim Urheber (Vital-Office). Der Auftraggeber haftet im Falle missbräuchlicher Verwendung.



EG – Empfang Variante
 Geschwungene Theke zum
 Kundenbereich mit 2
 integrierten APs
 Hinterer Bereich nutzbar für
 Drucken, Faxen, Kopieren,
 sonstige Arbeiten

Oberflächen:
 Arbeitsfläche Kristallweiß
 Gestelle E-Style
 Vordere Thekenverblendung
 Alu, Thekenaufsatz Glas weiß
 satiniert/Klarglas

Sitzmöbel und Wandflächen:
 z.B. Maigrün, Karminrot,
 Maisgelb

Naturelemente: Hecken
 /Grüne Wand etc.

Entwurfsplanung 04
Steuerbüro: Färber Kapp Schwab
Umgestaltung Büros EG
Neubau Plankstadt

Diese Zeichnung und dargestellte Designs/Entwürfe sind nach EU-Urheber-/Geschmacksmusterrecht geschützt. Alle Rechte vorbehalten. Die Weitergabe im Ganzen oder in Teilen und Ausschnitten an Dritte ist ohne schriftliche Zustimmung nicht gestattet. In welcher Form ausgewählte Entwürfe vom Auftraggeber für z.B. eine Ausschreibung verwendet werden können wird in einer separaten Nutzungs- und Lizenzvereinbarung geregelt. Raumgestaltende Konzepte und Entwürfe sind in Anlehnung an die HOAI zu vergüten. Die dargestellten Designentwürfe beinhalten u.a. auch Rechte Dritter. Das Veröffentlichungsrecht verbleibt beim Urheber (Vital-Office). Der Auftraggeber haftet im Falle missbräuchlicher Verwendung.



EG – Büro Stefan Schwab

Arbeitsplatzkombination aus 2x
Tischen in Nierenform auf
Säulenfüßen (höhenverstellbar)
Übereck-Sideboard 30H

Oberflächen:
Arbeitsflächen/Schrankabdeck-
platte Lino Almond
Tür-/Sichtschutzelemente
burgundy

Lounge-Ecke:
Ellipsentisch auf Säule
Loungesessel Schwarz

Wasserelement als Raumteilung:



Diese Zeichnung und dargestellte Designs/Entwürfe sind nach EU-Urheber-/Geschmacksmusterrecht geschützt. Alle Rechte vorbehalten. Die Weitergabe im Ganzen oder in Teilen und Ausschnitten an Dritte ist ohne schriftliche Zustimmung nicht gestattet. In welcher Form ausgewählte Entwürfe vom Auftraggeber für z.B. eine Ausschreibung verwendet werden können wird in einer separaten Nutzungs- und Lizenzvereinbarung geregelt. Raumgestaltende Konzepte und Entwürfe sind in Anlehnung an die HOAI zu vergüten. Die dargestellten Designentwürfe beinhalten u.a. auch Rechte Dritter. Das Veröffentlichungsrecht verbleibt beim Urheber (Vital-Office). Der Auftraggeber haftet im Falle missbräuchlicher Verwendung.

Entwurfsplanung 04
Steuerbüro: Färber Kapp Schwab
Umgestaltung Büros EG
Neubau Plankstadt



EG – Büro Stefan Schwab Variante Arbeitsplatzkombination/Schränke wie vor

Oberflächen: Arbeitsflächen/Schrankabdeckplatte Furnier Wenge, Regalelemente/Sichtschutzblenden Kristallweiß

Lounge-Ecke wie vor, Sessel in frischen Farben; Wasserelement als Raumteilung:



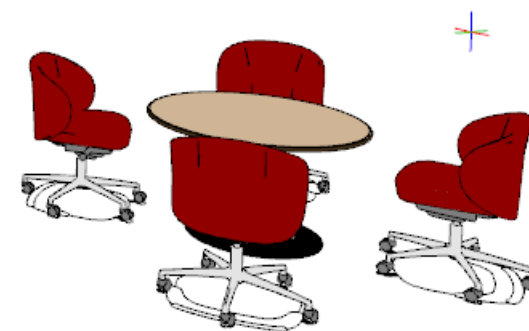
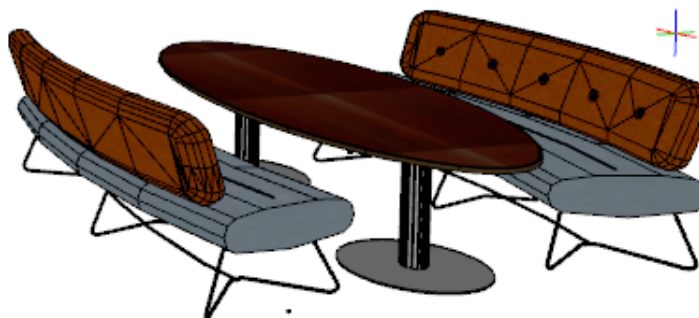
Diese Zeichnung und dargestellte Designs/Entwürfe sind nach EU-Urheber-/Geschmacksmusterrecht geschützt. Alle Rechte vorbehalten. Die Weitergabe im Ganzen oder in Teilen und Ausschnitten an Dritte ist ohne schriftliche Zustimmung nicht gestattet. In welcher Form ausgewählte Entwürfe vom Auftraggeber für z.B. eine Ausschreibung verwendet werden können wird in einer separaten Nutzungs- und Lizenzvereinbarung geregelt. Raumgestaltende Konzepte und Entwürfe sind in Anlehnung an die HOAI zu vergüten. Die dargestellten Designentwürfe beinhalten u.a. auch Rechte Dritter. Das Veröffentlichungsrecht verbleibt beim Urheber (Vital-Office). Der Auftraggeber haftet im Falle missbräuchlicher Verwendung.

Entwurfsplanung 04
Steuerbüro: Färber Kapp Schwab
Umgestaltung Büros EG
Neubau Plankstadt



EG – Büro Stefan Schwab

Weitere Vorschläge für die Lounge - Ecke



Diese Zeichnung und dargestellte Designs/Entwürfe sind nach EU-Urheber-/Geschmacksmusterrecht geschützt. Alle Rechte vorbehalten. Die Weitergabe im Ganzen oder in Teilen und Ausschnitten an Dritte ist ohne schriftliche Zustimmung nicht gestattet. In welcher Form ausgewählte Entwürfe vom Auftraggeber für z.B. eine Ausschreibung verwendet werden können wird in einer separaten Nutzungs- und Lizenzvereinbarung geregelt. Raumgestaltende Konzepte und Entwürfe sind in Anlehnung an die HOAI zu vergüten. Die dargestellten Designentwürfe beinhalten u.a. auch Rechte Dritter. Das Veröffentlichungsrecht verbleibt beim Urheber (Vital-Office). Der Auftraggeber haftet im Falle missbräuchlicher Verwendung.

Entwurfsplanung 04
Steuerbüro: Färber Kapp Schwab
Umgestaltung Büros EG
Neubau Plankstadt



EG – Standardbüro

bestehend aus:

Arbeitstisch, B: 2310mm

Qiboard als Arbeitsplatz-
erweiterung; Unterbringung von
aktuellen/persönl. Unterlagen

Oberflächen

Kristallweiß, Abdeckplatte

Qiboard eventuell Lino nach
Farbkarte

Fußgestell: Alu T, A oder
alternativ elektromotorisch
höhenverstellbar

Regalwand Kristallweiß
Raumhoch

Entwurfsplanung 04

Steuerbüro: Färber Kapp Schwab

Umgestaltung Büros EG

Neubau Plankstadt

Diese Zeichnung und dargestellte Designs/Entwürfe sind nach EU-Urheber-/Geschmacksmusterrecht geschützt. Alle Rechte vorbehalten. Die Weitergabe im Ganzen oder in Teilen und Ausschnitten an Dritte ist ohne schriftliche Zustimmung nicht gestattet. In welcher Form ausgewählte Entwürfe vom Auftraggeber für z.B. eine Ausschreibung verwendet werden können wird in einer separaten Nutzungs- und Lizenzvereinbarung geregelt. Raumgestaltende Konzepte und Entwürfe sind in Anlehnung an die HOAI zu vergüten. Die dargestellten Designentwürfe beinhalten u.a. auch Rechte Dritter. Das Veröffentlichungsrecht verbleibt beim Urheber (Vital-Office). Der Auftraggeber haftet im Falle missbräuchlicher Verwendung.



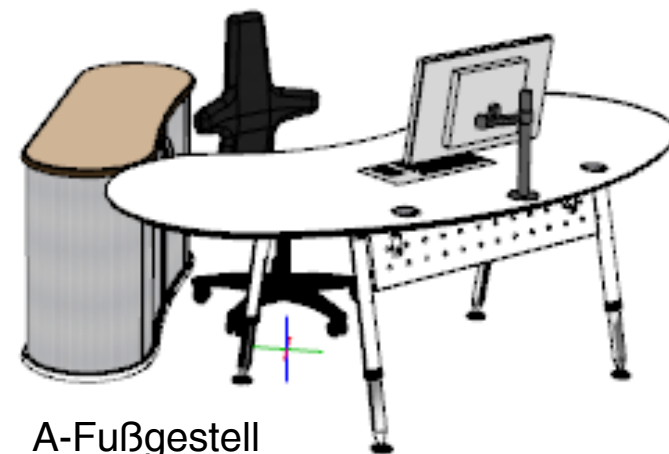
Verschiedene mögliche Gestelltypen



Fußgestell: Elektromotorisch höhenverstellbar



Alu T-Fußgestell



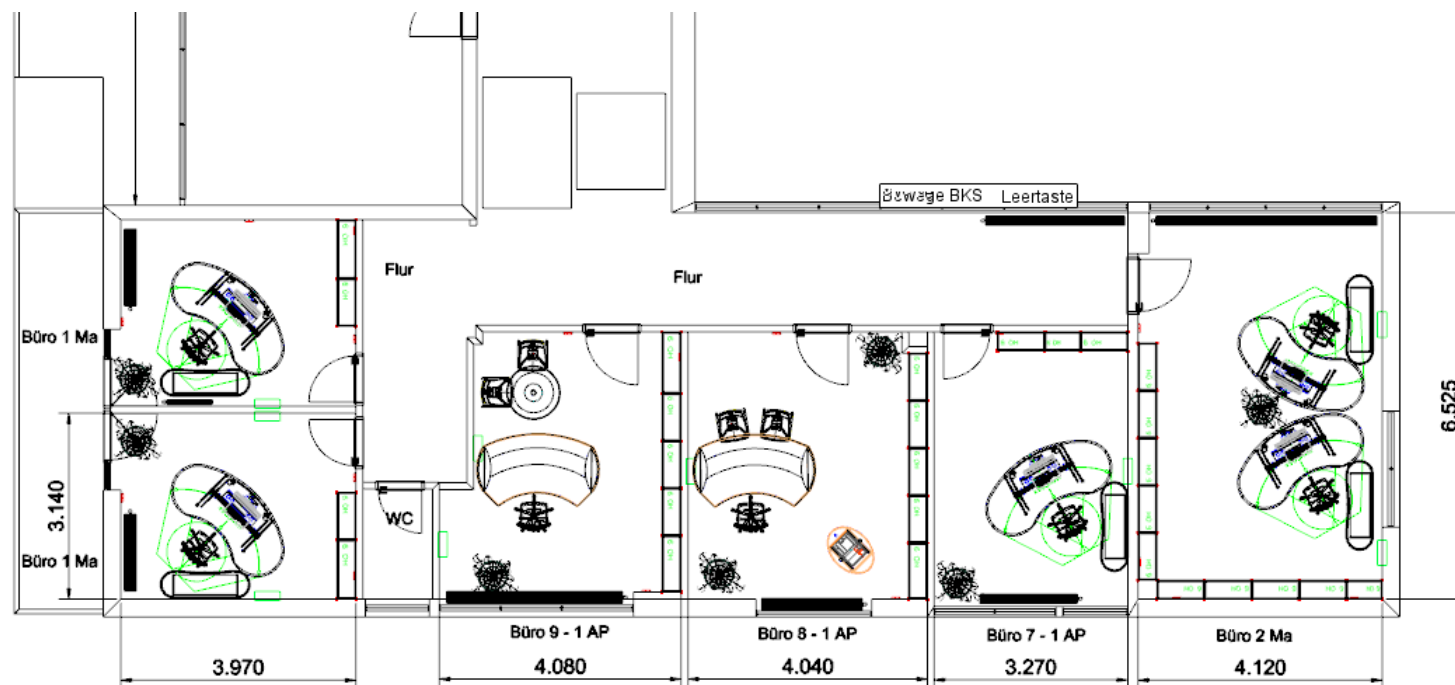
A-Fußgestell

Diese Zeichnung und dargestellte Designs/Entwürfe sind nach EU-Urheber-/Geschmacksmusterrecht geschützt. Alle Rechte vorbehalten. Die Weitergabe im Ganzen oder in Teilen und Ausschnitten an Dritte ist ohne schriftliche Zustimmung nicht gestattet. In welcher Form ausgewählte Entwürfe vom Auftraggeber für z.B. eine Ausschreibung verwendet werden können wird in einer separaten Nutzungs- und Lizenzvereinbarung geregelt. Raumgestaltende Konzepte und Entwürfe sind in Anlehnung an die HOAI zu vergüten. Die dargestellten Designentwürfe beinhalten u.a. auch Rechte Dritter. Das Veröffentlichungsrecht verbleibt beim Urheber (Vital-Office). Der Auftraggeber haftet im Falle missbräuchlicher Verwendung.

Entwurfsplanung 04
Steuerbüro: Färber Kapp Schwab
Umgestaltung Büros EG
Neubau Plankstadt



1. OG – Gesamtgrundriss

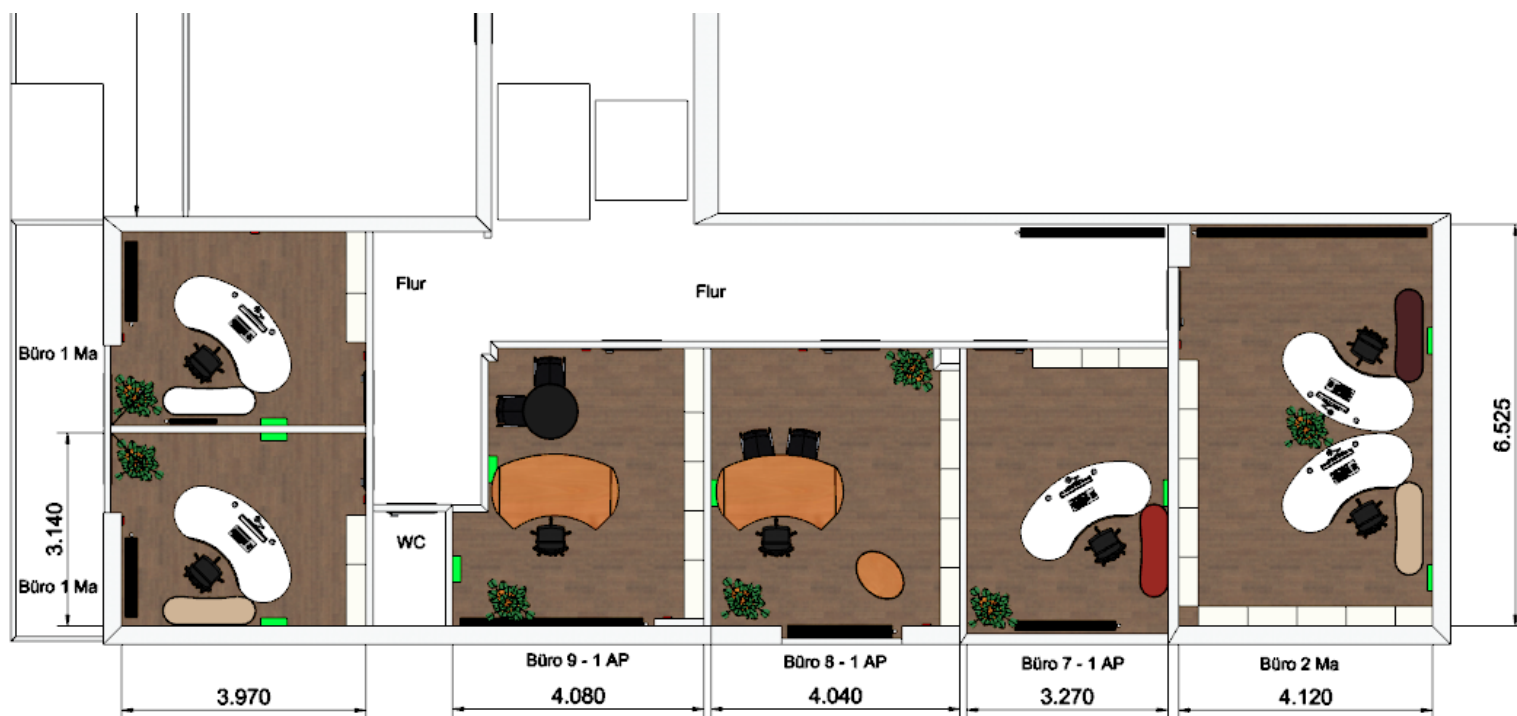


Diese Zeichnung und dargestellte Designs/Entwürfe sind nach EU-Urheber-/Geschmacksmusterrecht geschützt. Alle Rechte vorbehalten. Die Weitergabe im Ganzen oder in Teilen und Ausschnitten an Dritte ist ohne schriftliche Zustimmung nicht gestattet. In welcher Form ausgewählte Entwürfe vom Auftraggeber für z.B. eine Ausschreibung verwendet werden können wird in einer separaten Nutzungs- und Lizenzvereinbarung geregelt. Raumgestaltende Konzepte und Entwürfe sind in Anlehnung an die HOAI zu vergüten. Die dargestellten Designentwürfe beinhalten u.a. auch Rechte Dritter. Das Veröffentlichungsrecht verbleibt beim Urheber (Vital-Office). Der Auftraggeber haftet im Falle missbräuchlicher Verwendung.

Entwurfsplanung 04
Steuerbüro: Färber Kapp Schwab
Umgestaltung Büros 1.OG
Neubau Plankstadt



1. OG – Gesamtgrundriss



Diese Zeichnung und dargestellte Designs/Entwürfe sind nach EU-Urheber-/Geschmacksmusterrecht geschützt. Alle Rechte vorbehalten. Die Weitergabe im Ganzen oder in Teilen und Ausschnitten an Dritte ist ohne schriftliche Zustimmung nicht gestattet. In welcher Form ausgewählte Entwürfe vom Auftraggeber für z.B. eine Ausschreibung verwendet werden können wird in einer separaten Nutzungs- und Lizenzvereinbarung geregelt. Raumgestaltende Konzepte und Entwürfe sind in Anlehnung an die HOAI zu vergüten. Die dargestellten Designentwürfe beinhalten u.a. auch Rechte Dritter. Das Veröffentlichungsrecht verbleibt beim Urheber (Vital-Office). Der Auftraggeber haftet im Falle missbräuchlicher Verwendung.

Entwurfsplanung 04
Steuerbüro: Färber Kapp Schwab
Umgestaltung Büros 1.OG
Neubau Plankstadt

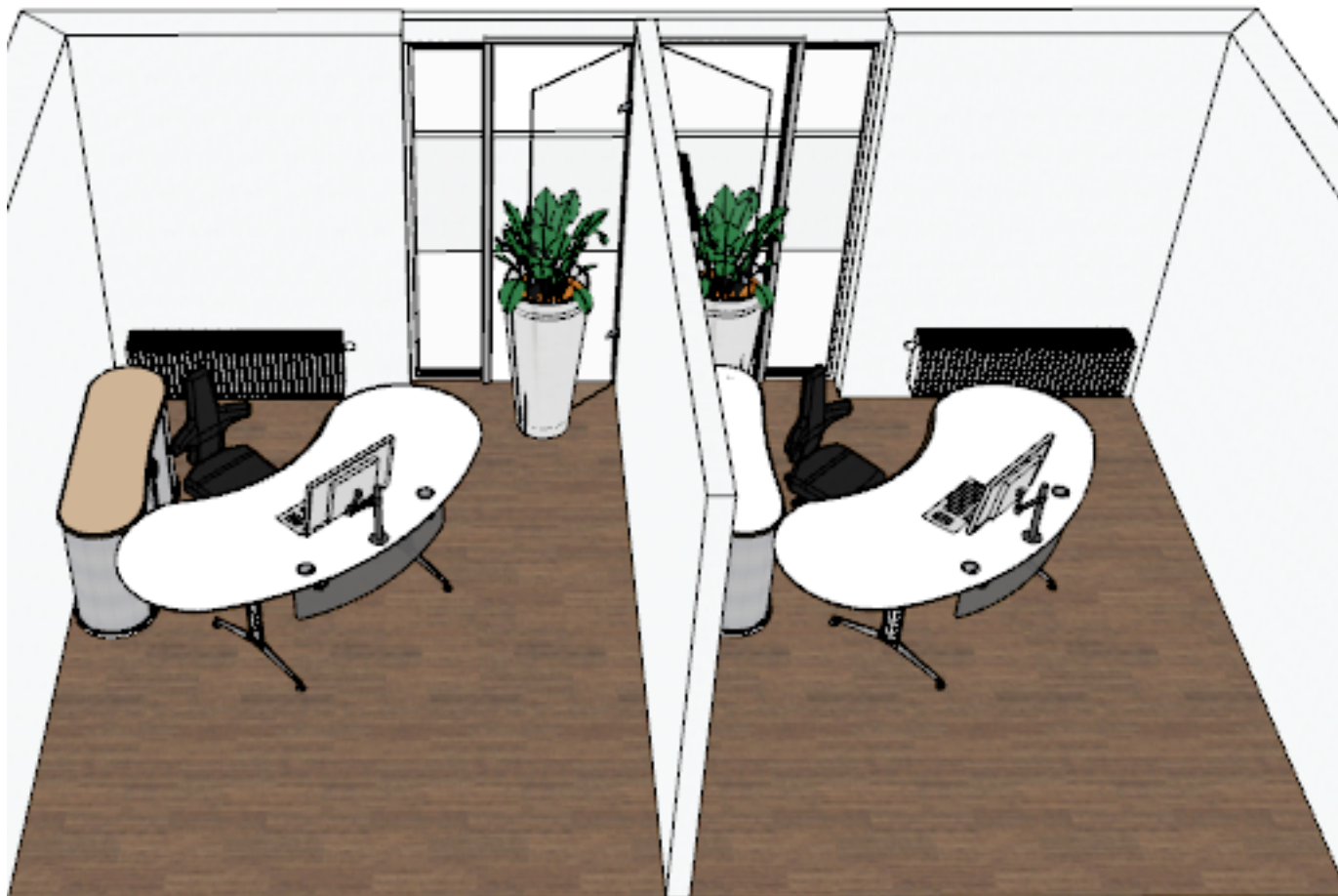


1. OG – Gesamtperspektive



Diese Zeichnung und dargestellte Designs/Entwürfe sind nach EU-Urheber-/Geschmacksmusterrecht geschützt. Alle Rechte vorbehalten. Die Weitergabe im Ganzen oder in Teilen und Ausschnitten an Dritte ist ohne schriftliche Zustimmung nicht gestattet. In welcher Form ausgewählte Entwürfe vom Auftraggeber für z.B. eine Ausschreibung verwendet werden können wird in einer separaten Nutzungs- und Lizenzvereinbarung geregelt. Raumgestaltende Konzepte und Entwürfe sind in Anlehnung an die HOAI zu vergüten. Die dargestellten Designentwürfe beinhalten u.a. auch Rechte Dritter. Das Veröffentlichungsrecht verbleibt beim Urheber (Vital-Office). Der Auftraggeber haftet im Falle missbräuchlicher Verwendung.

Entwurfsplanung 04
Steuerbüro: Färber Kapp Schwab
Umgestaltung Büros 1.OG
Neubau Plankstadt



1. OG – 2x Standardbüro
bestehend aus je:
Arbeitstisch, B: 2310mm
Qiboard als Arbeitsplatz-
erweiterung; Unterbringung von
aktuellen/persönl. Unterlagen

Oberflächen
Kristallweiß, Abdeckplatte
Qiboard eventuell Lino nach
Farbkarte

**Fußgestell: Alu T, A oder
alternativ elektromotorisch
höhenverstellbar**

**Regalwand Kristallweiß
Raumhoch**

Diese Zeichnung und dargestellte Designs/Entwürfe sind nach EU-Urheber-/Geschmacksmusterrecht geschützt. Alle Rechte vorbehalten. Die Weitergabe im Ganzen oder in Teilen und Ausschnitten an Dritte ist ohne schriftliche Zustimmung nicht gestattet. In welcher Form ausgewählte Entwürfe vom Auftraggeber für z.B. eine Ausschreibung verwendet werden können wird in einer separaten Nutzungs- und Lizenzvereinbarung geregelt. Raumgestaltende Konzepte und Entwürfe sind in Anlehnung an die HOAI zu vergüten. Die dargestellten Designentwürfe beinhalten u.a. auch Rechte Dritter. Das Veröffentlichungsrecht verbleibt beim Urheber (Vital-Office). Der Auftraggeber haftet im Falle missbräuchlicher Verwendung.

Entwurfsplanung 04
Steuerbüro: Färber Kapp Schwab
Umgestaltung Büros 1.OG
Neubau Plankstadt



1. OG – Standarddoppelbüro
bestehend aus:
2x Arbeitstisch, B: 2310mm
2x Qiboard als Arbeitsplatz-
erweiterung; Unterbringung von
aktuellen/persönl. Unterlagen

Oberflächen
Kristallweiß, Abdeckplatte
Qiboard eventuell Lino nach
Farbkarte

**Fußgestell: Alu T, A oder
alternativ elektromotorisch
höhenverstellbar**

**Regalwand Kristallweiß
Raumhoch**

Entwurfsplanung 04
Steuerbüro: Färber Kapp Schwab
Umgestaltung Büros 1.OG
Neubau Plankstadt

Diese Zeichnung und dargestellte Designs/Entwürfe sind nach EU-Urheber-/Geschmacksmusterrecht geschützt. Alle Rechte vorbehalten. Die Weitergabe im Ganzen oder in Teilen und Ausschnitten an Dritte ist ohne schriftliche Zustimmung nicht gestattet. In welcher Form ausgewählte Entwürfe vom Auftraggeber für z.B. eine Ausschreibung verwendet werden können wird in einer separaten Nutzungs- und Lizenzvereinbarung geregelt. Raumgestaltende Konzepte und Entwürfe sind in Anlehnung an die HOAI zu vergüten. Die dargestellten Designentwürfe beinhalten u.a. auch Rechte Dritter. Das Veröffentlichungsrecht verbleibt beim Urheber (Vital-Office). Der Auftraggeber haftet im Falle missbräuchlicher Verwendung.